

*Aktion
umweltfreundlicher
Ferienort*

Unter den neun ausgesuchten Ferienorten befindet sich auch das schmucke Dörfchen Rumbach im Dahner Felsenland. Rumbach ist staatlich anerkannter Erholungsort (230 - 572 m ü.d.M.). Es ist eines der schönsten Dörfer im romantischen Wasgau. Der Ort hat 530 Einwohner, liegt 9 km von Dahn entfernt, ganz in der Nähe der französischen Grenze mit bekannten Schlemmerlokalen des Elsaß.

Bequeme Wanderwege, eingebunden in die Wegemarkierung des Pfälzerwald-Vereins, laden zu herrlichen Touren ein.

Für sportliche Urlauber stehen viele Aktivitäten zur Verfügung wie z.B. klettern, angeln, reiten, radfahren, schwimmen und rudern. Es besteht auch ein vielseitiges kulturelles Angebot.

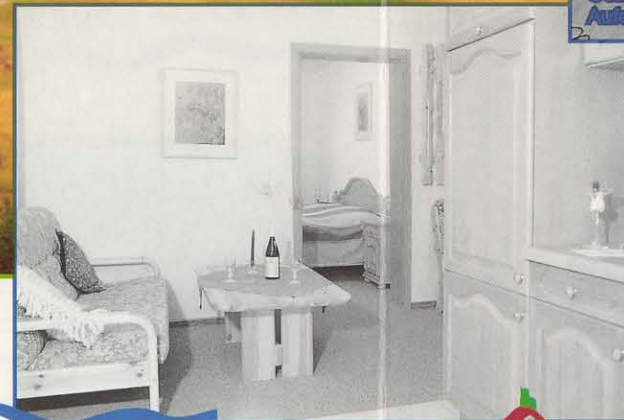


HAUS
ELWETRITSCHÉ
FERIENWOHNUNGEN

Das Haus Elwetritsche liegt in ruhiger Lage, mit Blick auf die herrliche Wald- und Felsenlandschaft. 5 Ferienwohnungen für 2 - 5 Personen mit Balkon oder Terrasse.



Gemütlicher Fernseh- und Aufenthaltsraum



Alle Wohnungen sind komfortabel und komplett eingerichtet: Die Küche ist mit Küchengeräten und Geschirr ausgestattet.

Liegewiese mit Gartenmöbeln. Parkplätze
Eigener Fahrradverleih.